



SIS - Standardiseringskommissionen i Sverige

Standarden utarbetad av

SIS STANDARDISERINGSGRUPP

SVENSK STANDARD SS 78 04 78

Första giltighetsdag
1985 - 06 - 25

Utgåva
1

Sida
1 (3)

VIS-klass nr
4842.11

SIS FASTSTÄLLER OCH UTGER SVENSK STANDARD SAMT SÄLJER NATIONELLA OCH INTERNATIONELLA STANDARDPUBLIKATIONER ©

Skeppsteknik – Bäddar för brytrullar

Orientering

Denna standard ersätter Varvsindustrins Standardcentrals standard VIS 478. Den är helt omarbetad i förhållande till VIS 478.

I händelse av tolkningstvister gäller den svenska versionen.

1 Omfattning och tillämpning

I denna standard anges mått, material och utförande för bäddar för brytrullar på fartyg, SS 78 00 38 (VIS-klass nr 4417), Brytrullar.

Tillåten belastning och tillämpning se SS 78 90 03 (VIS-klass nr 4410), Förtöjningsutrustning – Översikt, montering och allmänna anvisningar.

2 Referenser

SS 14 13 30, Tryckkärlsstål. SS-stål 13 30

SS 14 14 12, Allmänt konstruktionsstål. SS-stål 14 12

SIS 05 59 00, Rostgrader hos stálytor och noggrannhetsgrader vid stálytors förbehandling för rostskyddsmålning.

Shipbuilding – Pedestals for roller fairleads

Introduction

This standard replaces the standard VIS 478 of The Swedish Shipbuilding Standard Centre. The standard is completely revised in relation to VIS 478.

In case of interpretation disputes the Swedish version applies.

1 Scope and field of application

This standard specifies dimensions, material and design for pedestals for roller fairleads on ships, SS 78 00 38 (VIS-class No. 4417), Roller fairleads.

Permissible load and application, see SS 78 90 03 (VIS-class No. 4410), Mooring equipment – Summary, installation and general considerations.

2 References

SS 14 13 30, Pressure vessel steel

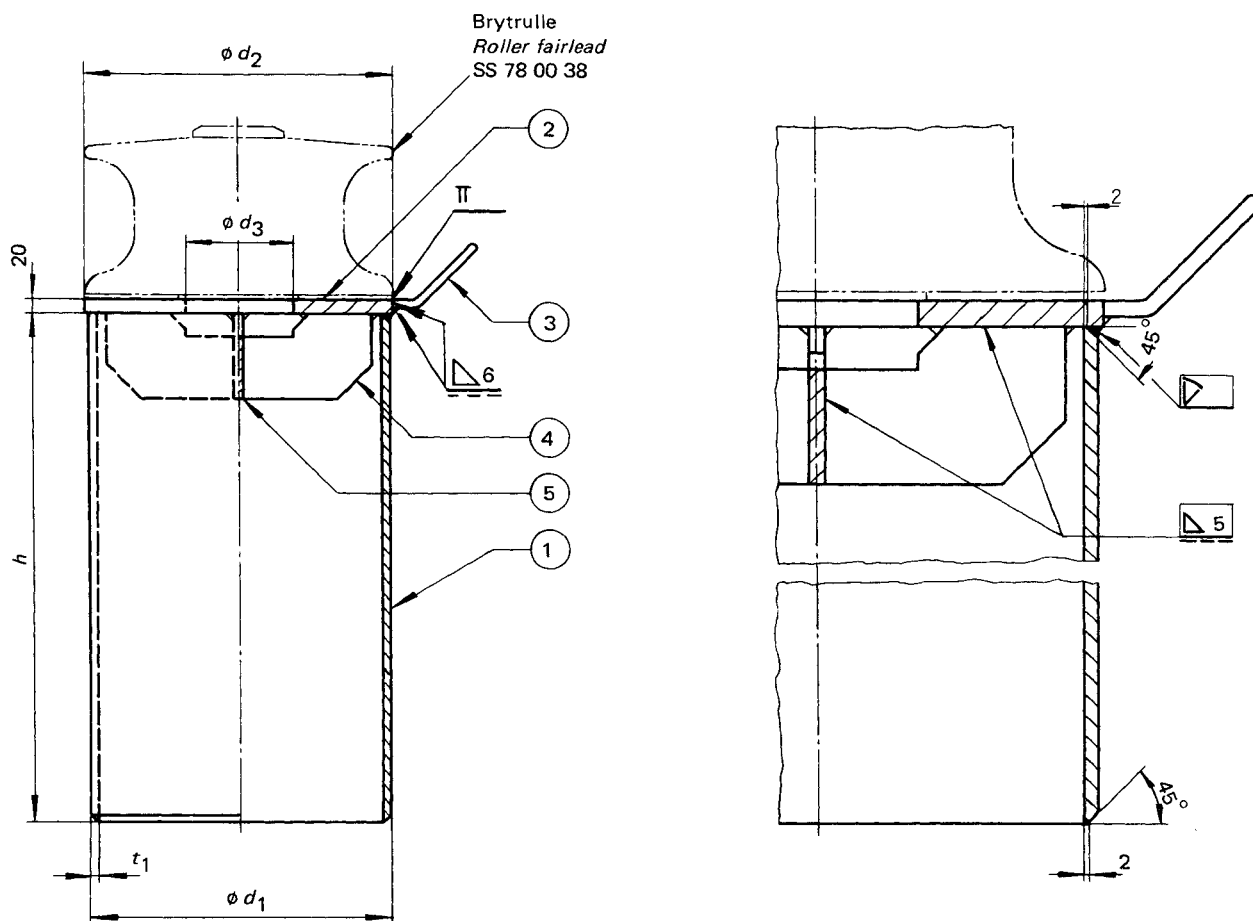
SS 14 14 12, Structural steel

SIS 05 59 00, Pictorial surface preparation standards for painting steel surfaces.

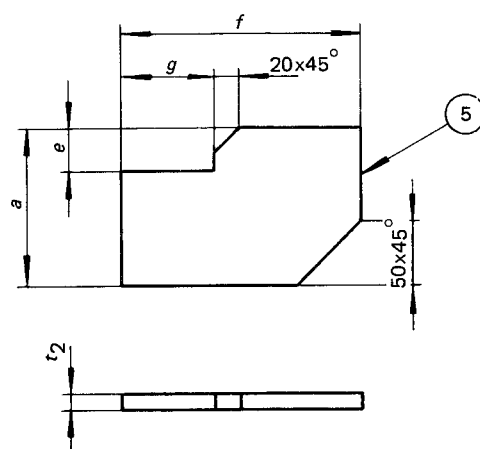
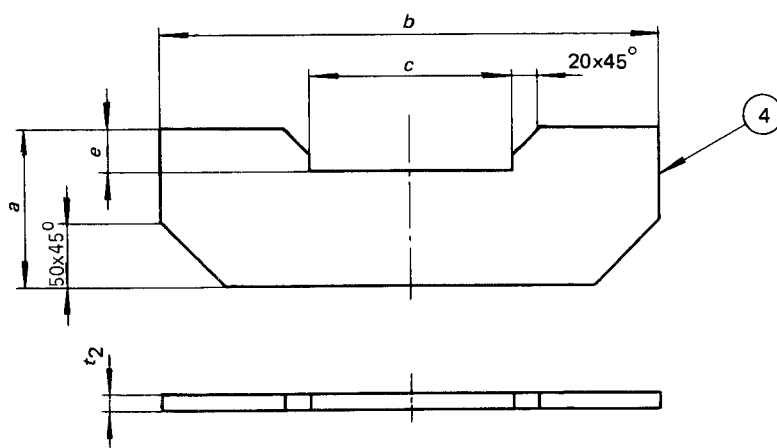
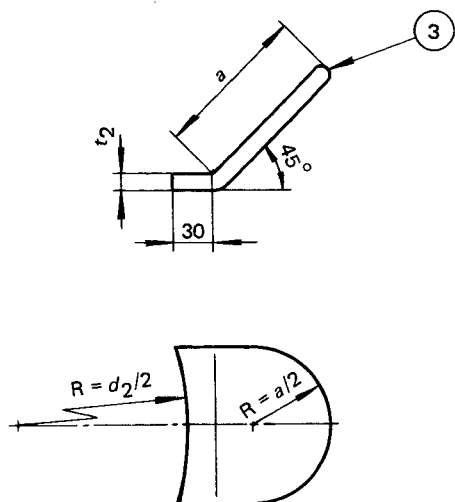
3 Sammanställning och mått

3 Assembly and dimensions

Detalj nr <i>Component No.</i>	Antal <i>Number</i>	Benämning <i>Denomination</i>	Material <i>Material</i>	Anmärkning <i>Remark</i>
1	1	Stålrör <i>Steel tube</i>	SS-stål 13 30 <i>SS-steel 13 30</i>	
2	1	Plåt <i>Plate</i>	SS-stål 14 12 <i>SS-steel 14 12</i>	Gäller storlek 300 – 450 <i>Applicable for sizes 300 – 450</i>
3	1	Plåt <i>Plate</i>		
4	1	Plåt <i>Plate</i>		
5	2	Plåt <i>Plate</i>		



Storlek <i>Size</i>	<i>a</i>	<i>b</i>	<i>c</i>	d_1	d_2	d_3	<i>e</i>	<i>f</i>	<i>g</i>	<i>h</i> max	t_1	t_2
150	120	—	—	219	240	90	—	—	—	700	12,5	12
200	120	—	—	273	310	115	—	—	—	900	12,5	12
250	120	—	—	355,6	380	135	—	—	—	1 100	12,5	12
300	120	380	155	429	440	155	32	185	72	1 100	11	12
350	120	440	175	480	500	175	32	215	82	1 100	11	12
400	150	480	185	532	560	185	32	235	87	1 100	11	12
450	150	550	210	609	630	210	32	270	100	1 100	12,5	12



5 Ytor

Skarpa kanter eller grader får ej förekomma på bädden.

6 Ytbehandling

Bädden skall vara målade en gång med rostskyddsfärg. Före målning skall bädden uppfylla noggrannhetsgraden Sa 2 1/2 enligt SIS 05 59 00 (mycket noggrann blästring).

7 Beteckning

Bädd SS 78 04 78 – storlek – h

Exempel: Bädd SS 78 04 78 – 150 – 400

5 Surfaces

Sharp edges or burrs must not occur.

6 Surface treatment

The pedestal shall be painted once with anti-corrosive paint. Before painting the pedestal shall meet the preparation grade Sa 2 1/2 according to SIS 05 59 00 (very thorough blast cleaning).

7 Designation

Pedestal SS 78 04 78 – size – h

Example: Pedestal SS 78 04 78 – 150 – 400